



**INHUMAN[®]
GEAR**

MONOLITH

**NOWOCZESNA PODŁOGA
DO OBIEKTÓW SPORTOWYCH**

Jakość potwierdzona przez najlepszych.
Ochrona środowiska.
Absorbuje energię upadającego ciężaru.
Specjalna konstrukcja chroni podłogę główną
przed uderzeniem i uszkodzeniem.

JEDNOŚĆ JEST SIŁĄ

WIERZYM W PRACĘ ZESPOŁOWĄ. OD POCZĄTKU DO KOŃCA.

Trening łączy ludzi, którzy wzajemnie wspierają się i rywalizują ze sobą, by stać się lepszymi niż byli dzień wcześniej. Projektowanie opiera się u nas o tę samą regułę. Stworzyliśmy zespół składający się ze specjalistów w różnych dziedzinach – projektantów przemysłowych, inżynierów, specjalistów ds. produkcji, monterów, biomechaników oraz przede wszystkim ćwiczących i trenerów i wielu różnych osób zawodowo zajmujących się sportem. Marka Inhuman Gear powstała by zrealizować nasz wspólny cel: doskonalenie technologii treningowej. Ścisła kooperacja wykwalifikowanych konstruktorów i designerów z doświadczonymi trenerami i zawodowymi sportowcami sprawia, że produkujemy wyjątkowe wyposażenie sportowe.

Nasz zespół Inhuman Gear

MIA

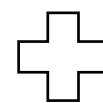
Inhuman Gear powstało na fundamencie 17 lat doświadczenia MIA i współpracy z wymagającymi klientami: najlepszymi firmami z całego świata. Wiodące międzynarodowe korporacje oraz liderzy w rozmaitych branżach i globalnym zasięgu działalności i nauczyli nas dotrzymywania najwyższych standardów jakościowych i terminowych.

MIĘDZYNARODOWI KLIENCI

Zaprojektowane przez nas urządzenia użytkowe znalazły zastosowanie w kilku tysiącach miejsc publicznych na całym świecie. Nasze produkty można obejrzeć w ponad 160 krajach w tym m.in na Syberii i w luksusowych domach towarowych Nowego Jorku, Tokio, Londynu i Paryża. Jako Generalny Wykonawca zrealizowaliśmy ponad 140 projektów wykończenia wnętrz.

DOŚWIADCZENIE

Potrąfimy sprawnie zorganizować całe przedsięwzięcie od pomysłu przez projektowanie i produkcję aż do instalacji w miejscu przeznaczenia. Planujemy tak, aby wszystkie czynności zostały przeprowadzone punktualnie i dążymy do uzyskania jak największego zadowolenia inwestorów i użytkowników.



DOBRA TECHNOLOGIA

Dzięki zastosowaniu granulatu o niskim stopniu ziarnistości, zewnętrzna powłoka produktu ma strukturę, która wyróżnia **MONOLITH** spośród innych wyrobów tego typu. Jest bardziej odporna na wilgoć i łatwa do utrzymania w czystości. Podłoga odznacza się szczególną gęstością materiału zewnętrznego i wewnętrznego. Gładka powierzchnia podnosi walory estetyczne wnętrza.



BEZPIECZEŃSTWO ĆWICZĄCYCH

Zastosowany surowiec posiada bardzo wysokie właściwości absorpcji energii a specjalna karbowana konstrukcja te cechy potęguje. **MONOLITH** to produkt, który podnosi bezpieczeństwo ćwiczących. Odbijający się od podłogi ciężar wytraca dużo więcej energii niż na innych powierzchniach.



DO STREFY WOLNYCH CIĘŻARÓW I WSZYSTKICH INNYCH

MONOLITH nadaje się idealnie do stref wolnych ciężarów i jest uniwersalną alternatywą dla większości tego typu produktów.



OCHRONA PODŁOŻA

W odróżnieniu od konkurencji nie stosujemy kanapkowej konstrukcji podłogi. **MONOLITH** w całości wykonany jest z granulatu o ziarnistości poniżej 1mm z karbowanym spodem co sprawia, że **MONOLITH** lepiej chroni podłoże przed efektami uderzeń rozmaitych ciężarów: hantli, odważników kulowych, bumperów i tradycyjnych talerzy do sztang.



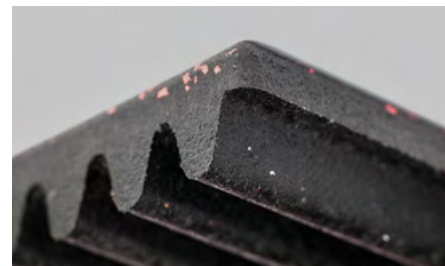
TŁUMI HAŁAS

Specjalna ryflowana część spodnia tłumi hałas dużo lepiej od innych rozwiązań oferowanych na rynku.

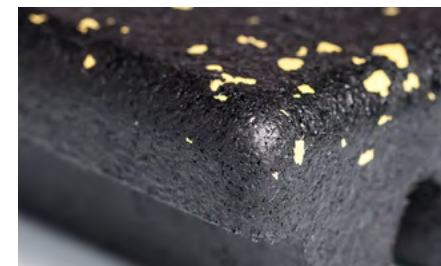


WYSOKA JAKOŚĆ I OCHRONA ŚRODOWISKA

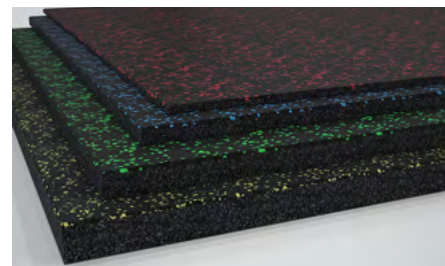
Podłoga produkowana jest w EU w zakładzie, gdzie m.in. wytwarza się wyposażenie specjalistyczne dla ponad 300 marek samochodowych, a także maty gumowe o różnym przeznaczeniu. W miejscu produkcji panują najwyższe standardy jakości. Produkt jest przyjazny dla środowiska.



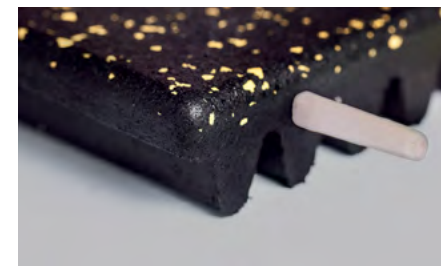
Ryflowany spód.
Jednolita masa.



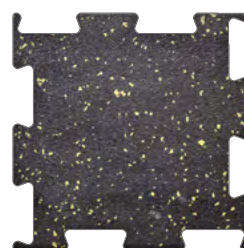
Delikatnie
zaokrąglone krawędzie.



Dostępne grubości (mm):
10 | 20 | 30 | 40 | 50



Montaż na kołkach.
Bez kleju.



Kształt puzzla.



Kształt kwadratu.



12 kolorów melanzu.



5 kolorów litych.

**INHUMAN®
GEAR**



**ZAMÓW DARMOWĄ PRÓBKĘ!
PRZEKONAJ SIĘ CZYM JEST MONOLITH!**

**ZAPOZNAJ SIĘ Z PEŁNĄ
OFERTĄ PRODUKTÓW INHUMAN GEAR**

MIA Sp. z o.o.
ul. Półtangi 22
PL 30-740 Kraków
info@inhumangear.com

Szymon Markut
Business Leader Innovative Sports
szymon.markut@inhumangear.com
+48 795 521 243