



**INHUMAN<sup>®</sup>  
GEAR**

# MONOLITH

SOLS TECHNIQUES POUR  
INSTALLATIONS SPORTIVES.

Qualité garantie par les meilleurs athlètes  
et protection de l'environnement.

Absorption d'énergie.

Conception spéciale dédiée à la protection  
de la dalle de support.

# L'UNION FAIT LA FORCE

## NOTRE SAVOIR FAIRE EST UN TRAVAIL D'ÉQUIPE DE CHAQUE INSTANT.

L'entraînement uni les gens, ils se soutiennent et rivalisent entre eux, pour devenir meilleurs qu'ils ne l'étaient la veille. L'élaboration d'un projet chez nous s'appuie sur cette même règle. Nous avons créé une équipe qui réunit des spécialistes de divers domaines – des designers industriels, ingénieurs, spécialistes de la production, des monteuses, mais avant tout des gens qui exercent ce sport, instructeurs, entraîneurs, beaucoup d'autres personnes pour qui le sport est leur profession. La marque Inhuman Gear a été établie afin d'atteindre un objectif commun : améliorer et perfectionner la technologie d'entraînement.

*Votre Équipe Inhuman Gear*

## MIA

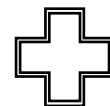
Inhuman Gear a été fondée (en s'appuyant) sur les 17 années d'expérience de MIA et sur la collaboration avec des clients exigeants: parmi les meilleurs entreprises du monde. Travailler avec des multinationales et des dirigeants de divers secteurs (industries) nous a permis de maintenir des standards élevés de qualités et de délais.

## CLIENTS INTERNATIONAUX

Les conceptions de dispositifs d'équipements que nous avons réalisées ont été utilisés dans plusieurs milliers de lieux publics à travers le monde. On peut trouver nos produits dans plus de 160 pays, incluant par exemple la Sibérie, et dans de grands magasins de luxes comme à New York, Tokyo, Londres ou Paris.

## EXPERIENCE

Nous avons réalisés plus de 140 projets de finition intérieure en tant que Maître d'œuvre. Nous sommes capables d'organiser de manière efficace l'ensemble d'un projet, allant de la conception en passant par la production jusqu'à l'installation sur le lieu de destination. Nous faisons en sorte que toutes les activités soient réalisées en heure et en temps et nous nous efforçons d'atteindre la plus grande satisfaction des investisseurs ainsi que des utilisateurs.



### TECHNOLOGIE DE POINTE

Grâce à l'utilisation d'une gomme composée de granulés très fins. Le sol **MONOLITH** à une surface qui se différencie de la plus part des solutions du marché. Le sol **MONOLITH** est encore plus résistant à l'humidité et facile à nettoyer. Le sol **MONOLITH** se caractérise par une très haute densité interne et externe. Sa surface délicate au toucher est un véritable atout esthétique pour votre agencement.



### AMELIORE LA SECURITE DES UTILISATEURS

La matière première utilisée, une gomme de qualité supérieure, a des qualités énergo-absorbantes remarquables, renforcées par la taille en ailettes de sa face inférieure.

**MONOLITH** est un produit qui améliore la sécurité des utilisateurs. Les poids, kettlebells et disques qui tombent sur les sols **MONOLITH** subissent une déperdition d'énergie supérieure.



### POUR LES ZONES FORCES MAIS AUSSI TOUTES LES AUTRES.

**MONOLITH** s'adapte parfaitement aux zones force et entraînement fonctionnel et est une alternative parfaite aux autres solutions de ce type.



### PROTECTION DE LA DALLE

Contrairement à certaines autres solutions, nous n'utilisons pas de collage pour nos sols. **MONOLITH** est constitué intégralement de granulés au diamètre inférieur à 1mm. Son dessous en ailettes protège de l'ensemble des chocs d'usage à l'entraînement: disques, poids, haltères...



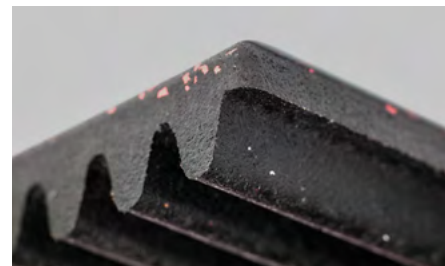
### ISOLATION PHONIQUE

La structure en ailettes absorbe les nuisances sonores bien mieux que les solutions proposées sur le marché.

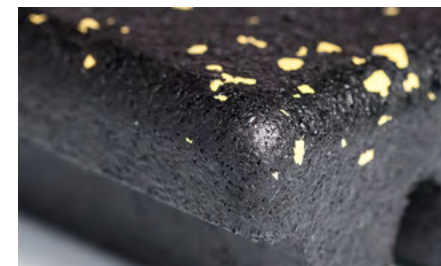


### QUALITÉ GARANTIE ET PROTECTION DE L'ENVIRONNEMENT

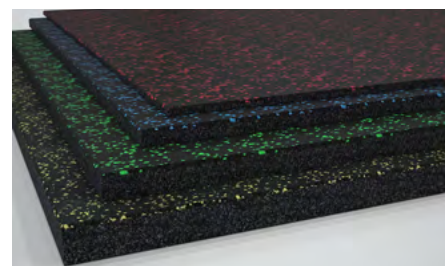
Les sols sont produits en Union Européenne, sur un site industriel fournissant plus de 300 marques et sous-traitants automobiles et aéronautiques, ainsi que des sols spécialisés de différents types, comme par exemple des sols de protection pour la petite enfance (aire de jeux) des sols d'usage grand publics (revêtements de gares ou d'aéroports) ou encore de surface de sport en plein air. Le site de production est respectueux de l'environnement et garanti un très haut niveau de qualité.



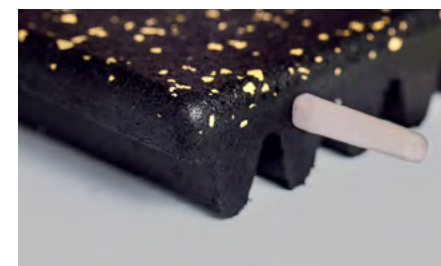
Rainurée.



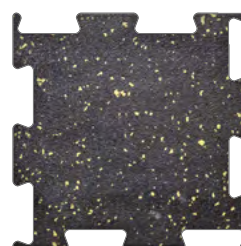
Bords arrondis.



Épaisseur disponibles (mm):  
10 | 20 | 30 | 40 | 50



Montage sur chevilles sans  
usage de colle.



Puzzle.



Carré.



Couleurs au choix: 12



Couleurs au choix: 5

**INHUMAN®  
GEAR**



**COMMANDE UN ÉCHANTILLON GRATUIT ET  
CONVAINC-TOI DE CE QU'EST MONOLITH!**

**DÉCOUVRE NOTRE OFFRE  
COMPLÈTE INHUMAN GEAR**

MIA Sp. z o.o.  
ul. Półnki 22  
PL 30-740 Kraków  
info@inhumangear.com

Szymon Markut  
Business Leader Innovative Sports  
szymon.markut@inhumangear.com  
+48 795 521 243